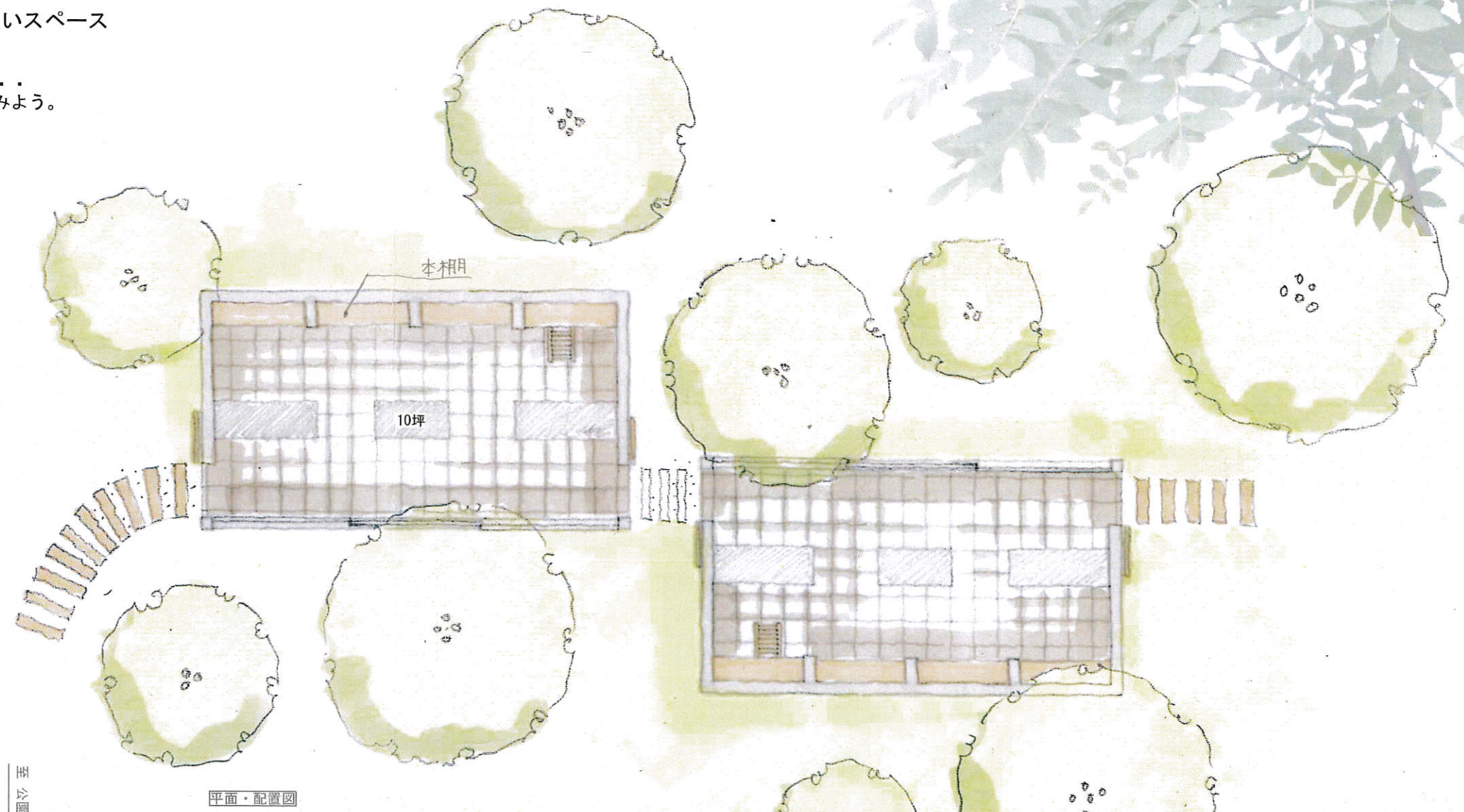
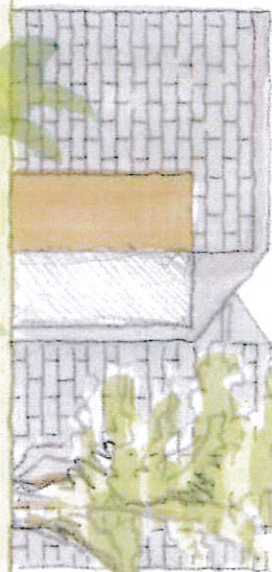


木漏れ日の空間

公園内にある雑木林の中、公園を訪れる人々の為の憩いスペース

公園には身近に触れることのできる自然がある。
 青い空・土の匂い・大きな木・草花・蝶やバッタなどの昆虫・・・
 遊び回るのに疲れたら、木漏れ日の中で少しの間自然を感じてみよう。

五五
 図面



至公園
 ↓

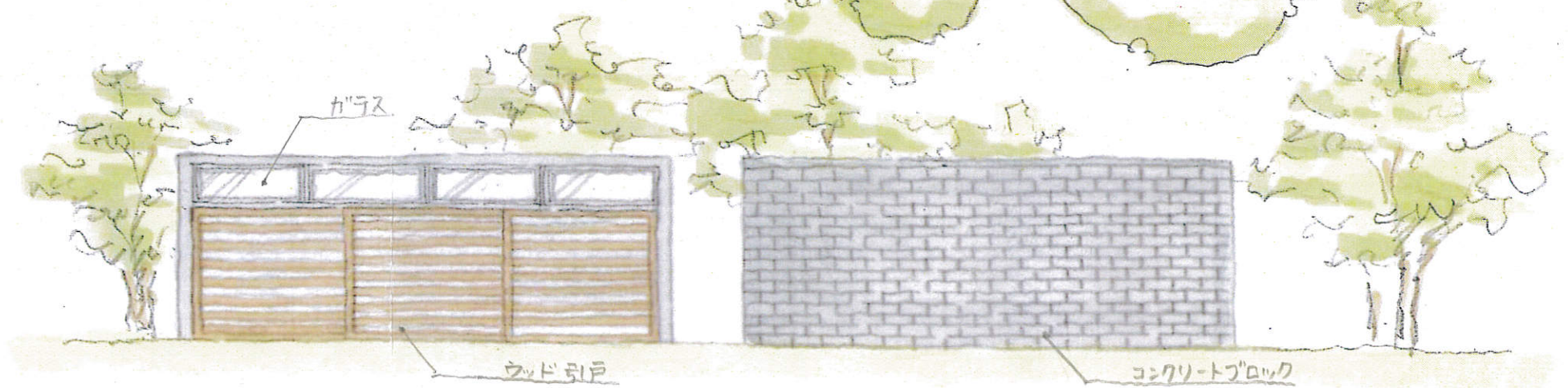
広場の一角に集う、自由な発想

写真集や図鑑・絵本等が並ぶこのスペースは、公園を訪れた人の為の憩いスペース。

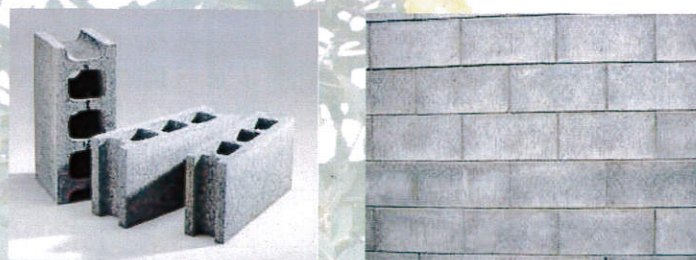
中には本棚や強度のあるブロックの大型デスクで、工具を使った工作や大きな用紙を広げての自由研究など、使い方は様々。

大きな天井窓を配し、採光と風通しの良さもある快適空間に。

公園の楽しみがさらに広がる、子供だけでなく大人も楽しめる贅沢な空間



立面図



使用ブロック：コンクリートブロック (500×200)



無機質でシンプルなブロックだからこそ、自然の景観に溶け込めて
どんな素材ともぶつからない。

ブロックと緑の相性は良い。

年月を経て緑とブロックがその場所に溶け込み、
美しく時を刻む。

