



新たな心の高まりを求めるあなたにおくります！！

もしあなたが同好の志を持つ人たちが集まり、互いに刺激研鑽することがより人生を豊かに充実させると思うならこんな空間を提案します。
自然を共有できる、新たなエネルギーを自然からいただくということ。地球という惑星に生まれその豊かさを享受し続けるためのすべを少しでも具現化してみました。



Garage & Gallery

SBIC RECOM 6RB 仕様 グレー

集会の日時が近づくと参加者はいそいそと集まり始めます。
あなたは自家用車をガレージから出し、集まりにあつたお気に入りの扉を選択します。皆で自分の作品を壁に、床に、水の上に、階段に、お庭の芝の上と自由に展示します。展示が終われば一休み。屋上ファームで育ったハーブとブルーベリーの熟した果実でディナータイム！時間がゆっくりとすぎつつも白熱した議論に入る仲間を止めることはできません。



屋上は発電所になりました。
風力と4kW程度のソーラパネルを乗せ、蓄電池に蓄えた電力で夜間の集会にも使えます。

床にはヒートポンプによる温水が循環し、蓄熱暖房が快適な室内環境を作ります。

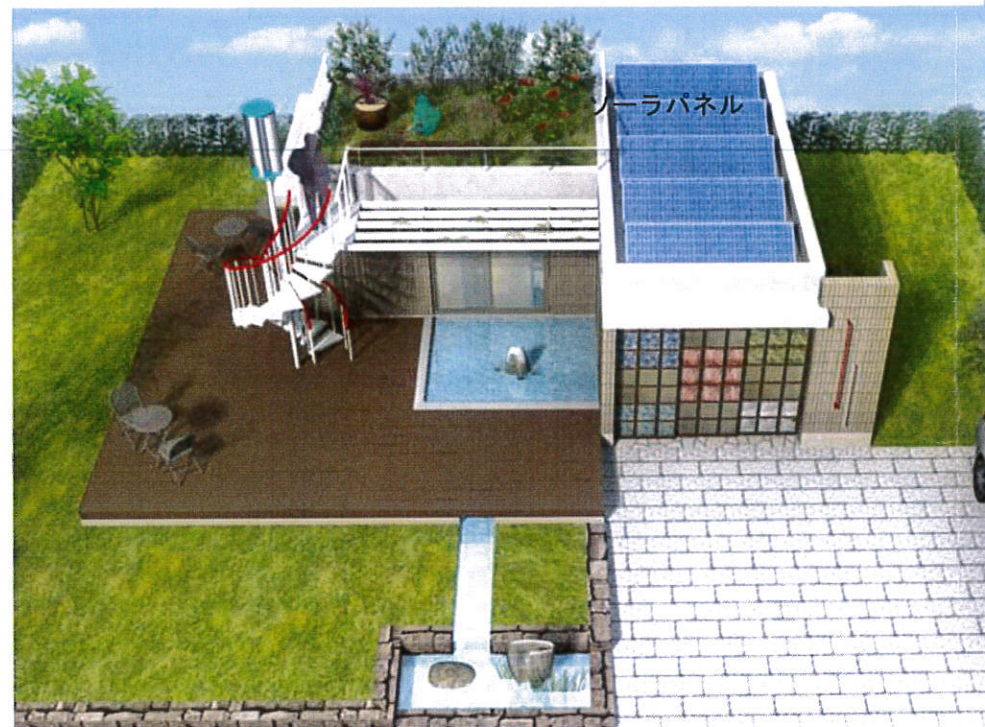
南面の窓上にはパーゴラを兼ねた可変ルーバーが夏のダイレクトゲインを抑え、冬は低い高度の太陽光を十分に利用します。

屋上のもう一つのアイテムは屋上緑化です。畑に花壇に日当たりも十分に思いっきりガーデニングが楽しめます。

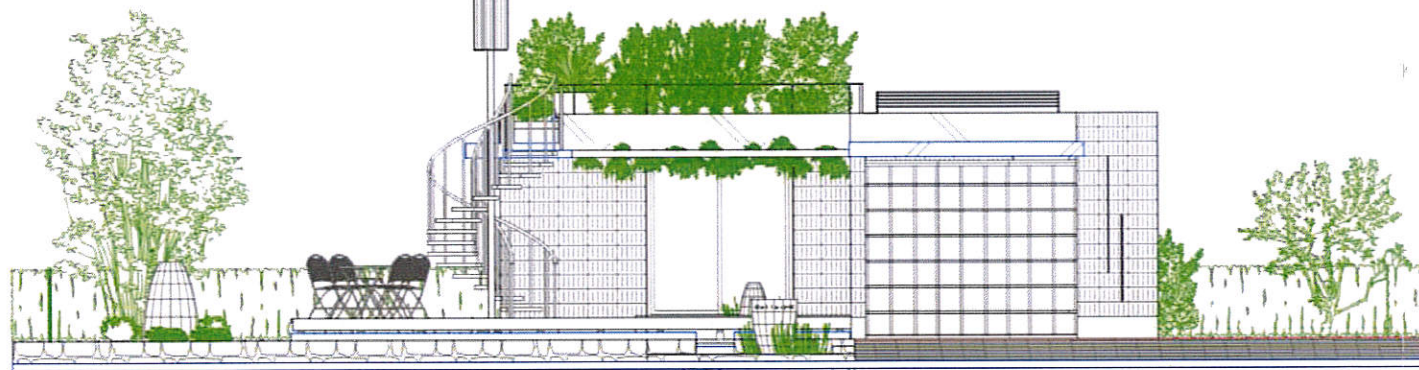
らせん階段の手すりカラーリングでのびのびとした躍動感を与えました。

スラブと立ち上げ臥梁を一体で打ち込むRC造のため安心して防水性能を高めることができます。

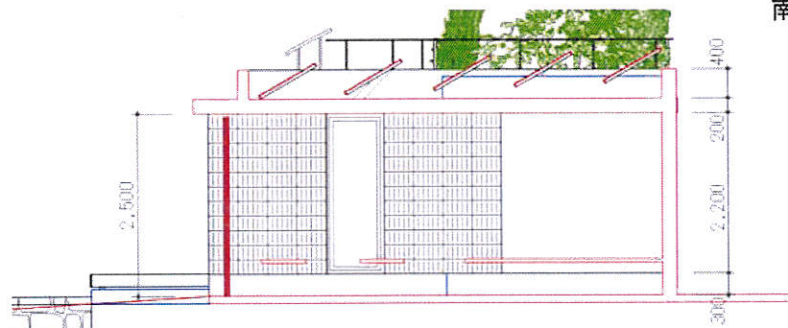
耐震性、耐久性ともども組積造故の安心感がこの建物には存在します。



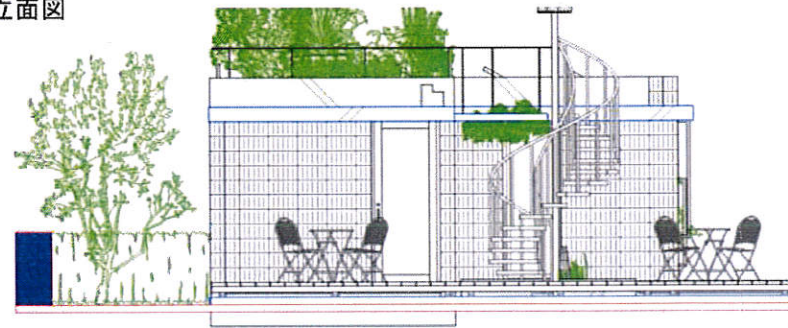
臥梁と立ち上げを兼ねた構造として地上からソーラパネルが見えないように計画しました。
機能的で美しいたずまいは住む方の品性を表します。
組積造の可能性を細部にわたってデザインしました。



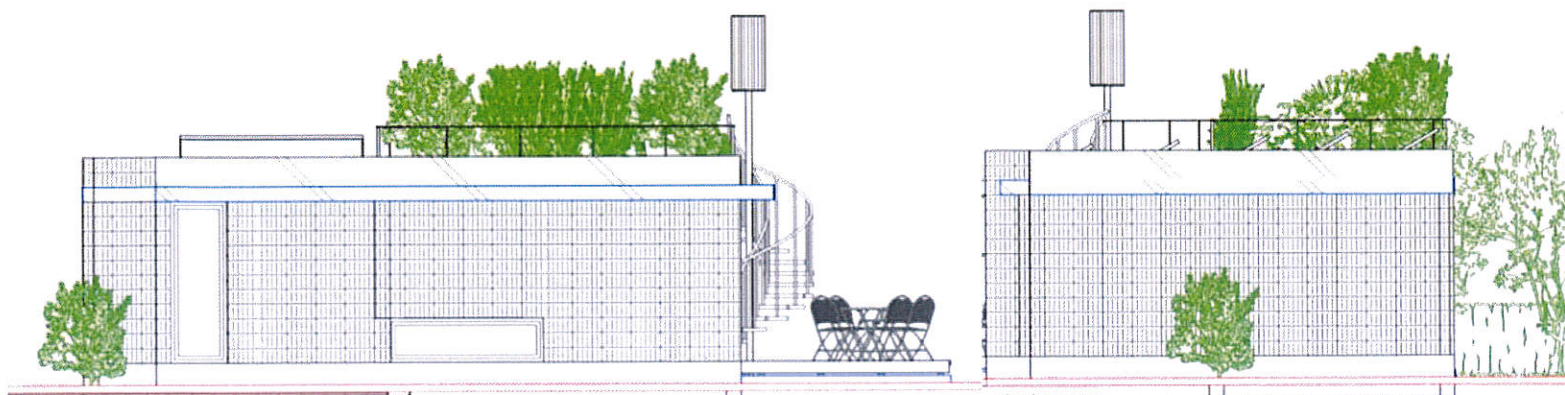
南立面図



断面図

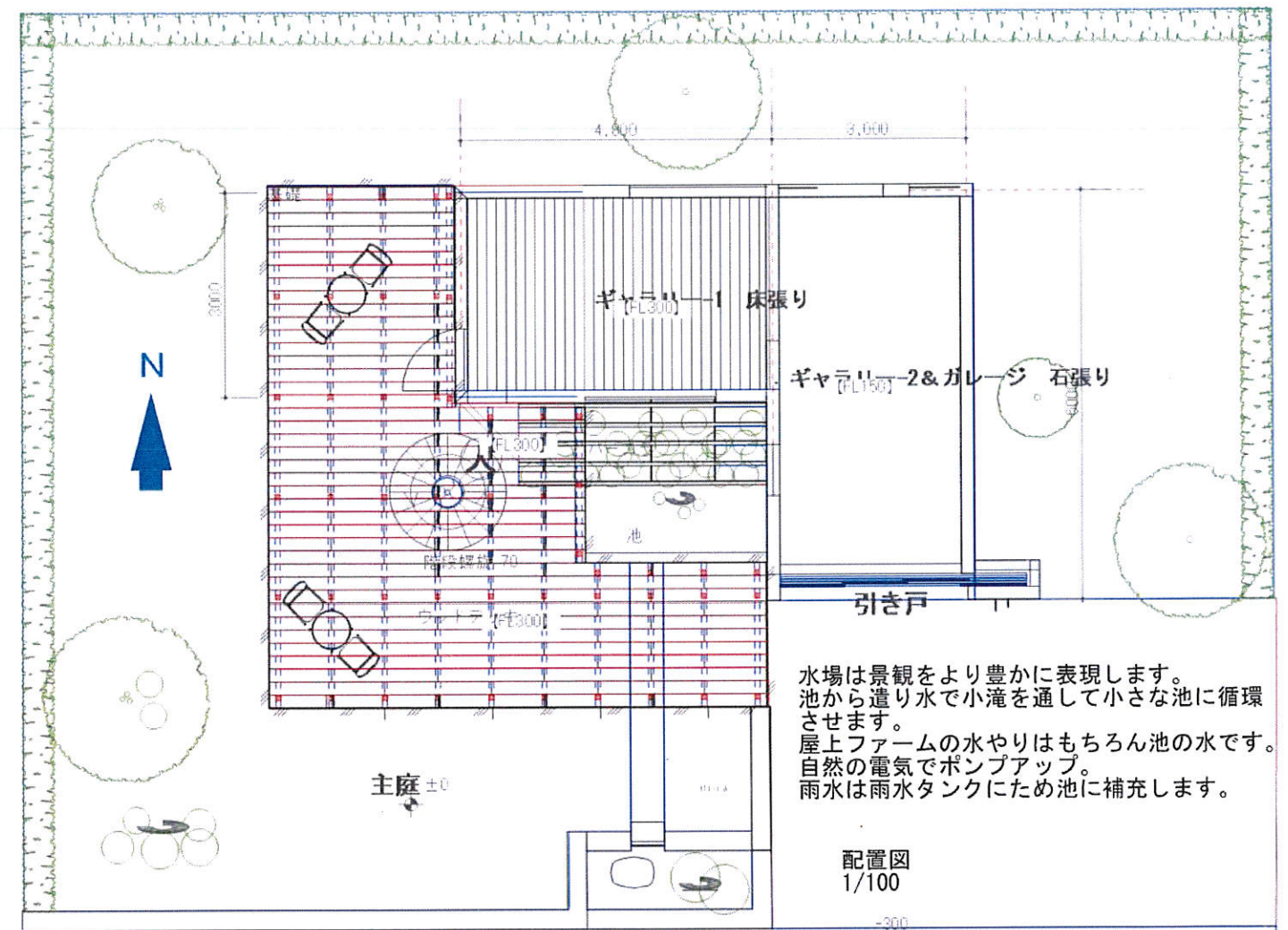


西立面図



北立面図

東立面図



水場は景観をより豊かに表現します。
池から遣り水で小滝を通して小さな池に循環させます。
屋上ファームの水やりはもちろん池の水です。
自然の電気ポンプアップ。
雨水は雨水タンクにため池に補充します。

ミニコンサートも組積造ゆえに安心して開催できます。
扉は2重に質量の大きな素材で作ります。30人程度のお客様と、
ミュージシャンの素晴らしい出会いが生まれることでしょう。

