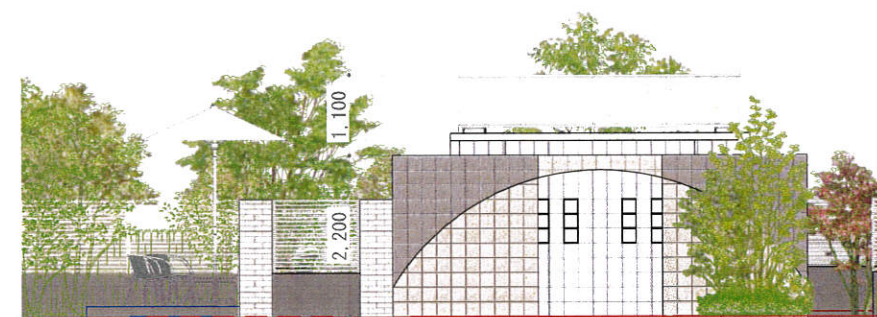
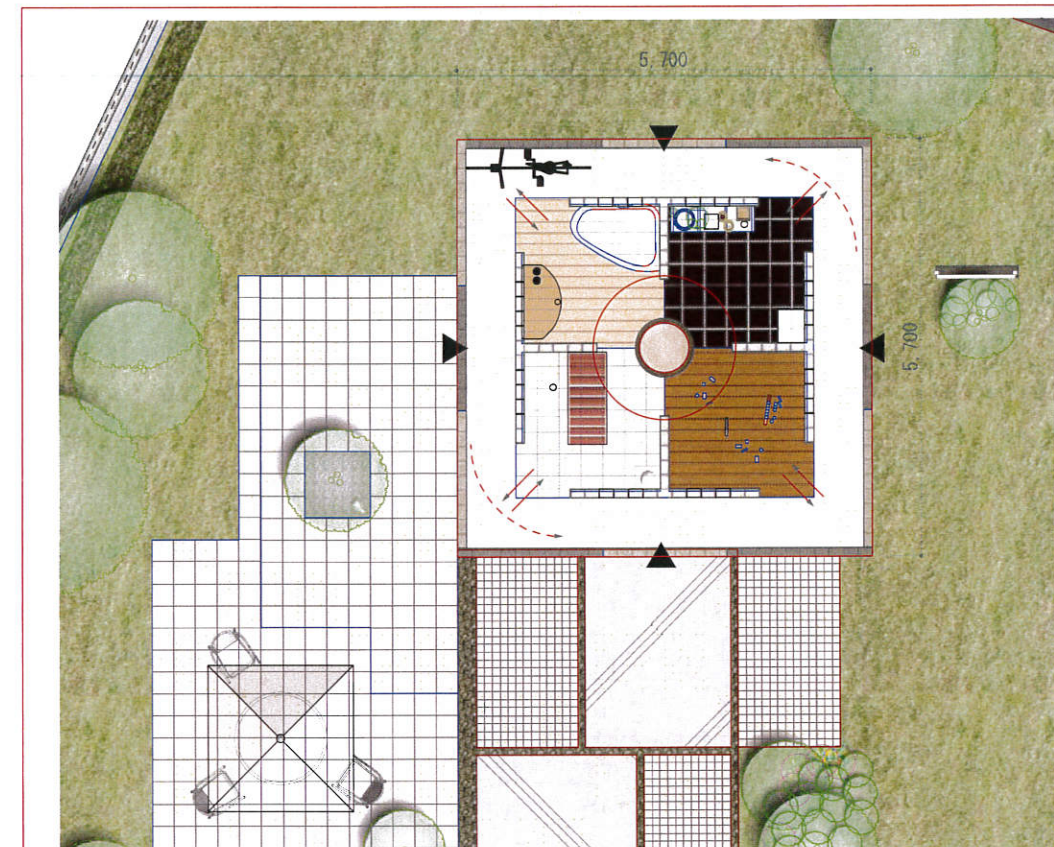
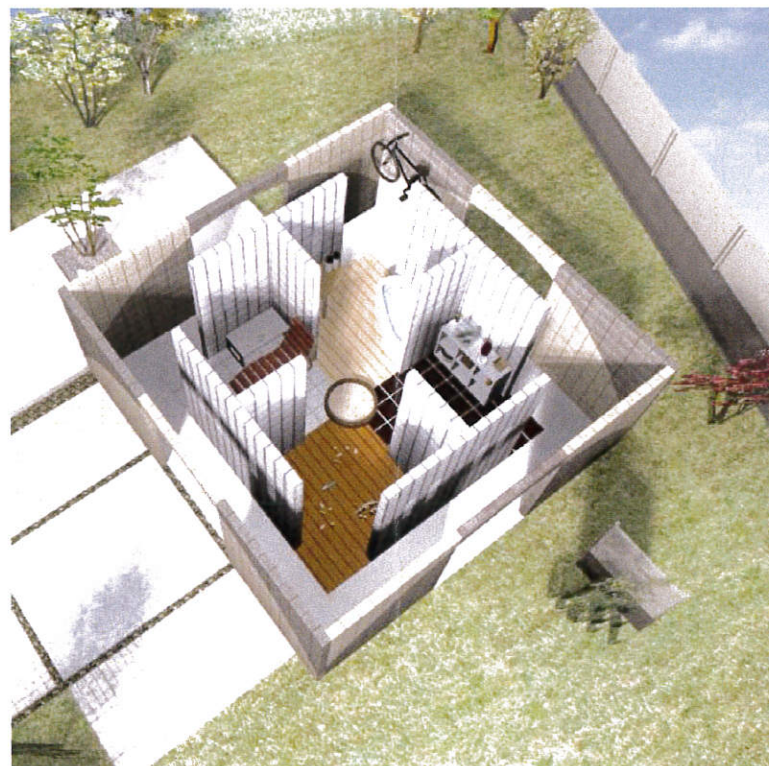


concept ちょっとやんちゃなシェアハウス

内側と外側を2重にし、外側はぐるっと一周出来る回遊通路として。
半外・半室内のような空間 日陰と日向の部分
各小部屋を少しだけ仕切る事でプライベートな部分と共有スペースを。

使い方は自由！使い手の創造性と発想力で何でも有りの多目的空間！



計画平面・立面図 S:1/100

