



Sea Side Story

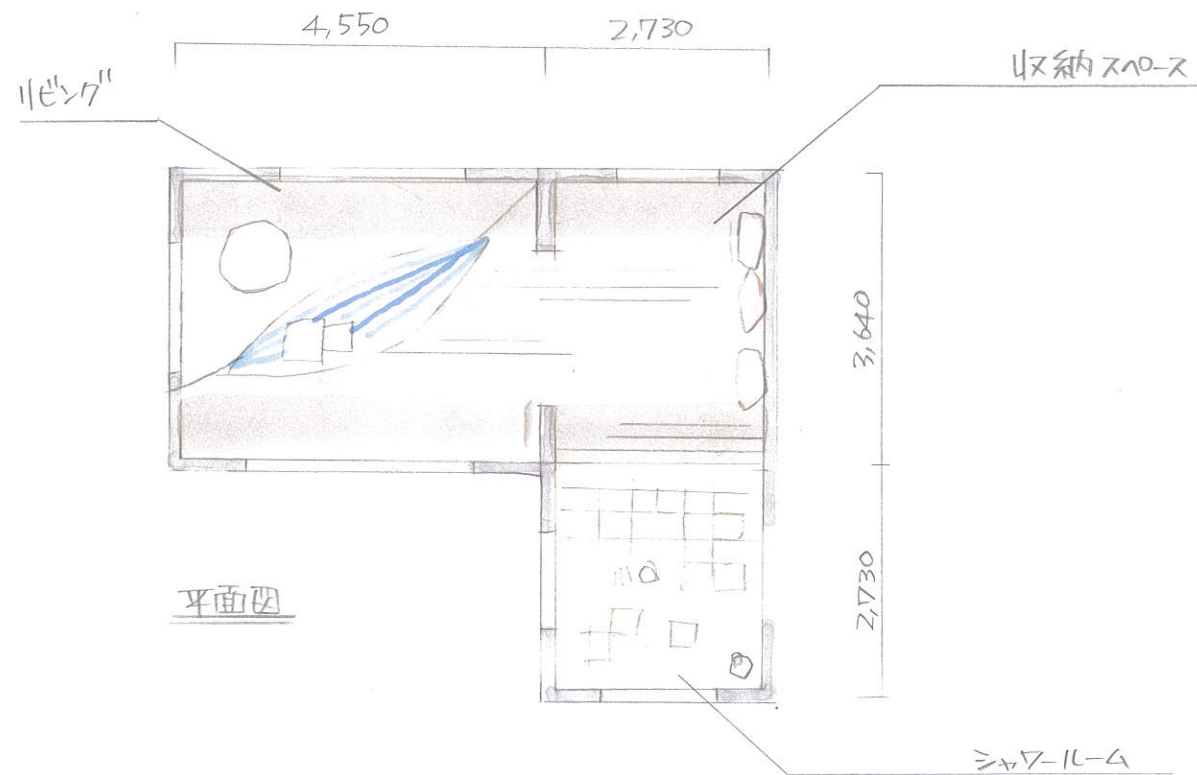
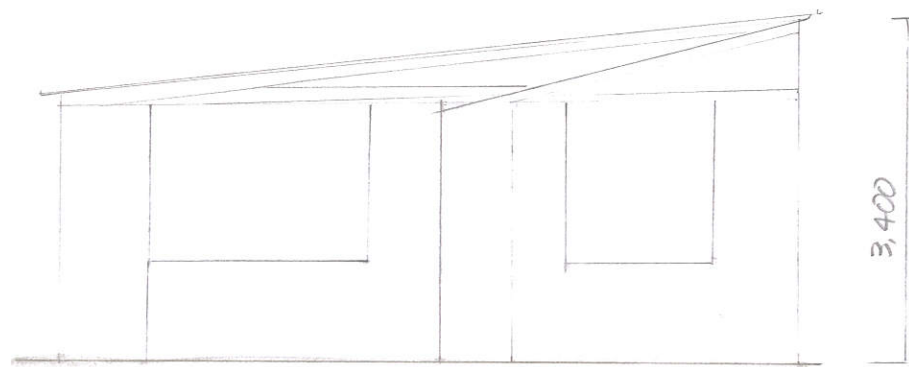
マリンスポーツを楽しんで砂だらけでも濡れていても汚れた道具もお構いなく。

ブロックは普通ブロックを使用。目地を残し、シンプルに白の塗装のみ。屋根の梁のウッド材が引き立ちます。屋根材は波板を使用し、光を沢山取り入れる設計です。きれいにしすぎないジャンクな雰囲気がおおらかな、海を楽しむ人たちにマッチします。

内部空間を広く取り、大きな開口を設けて風を取り入れます。大きなハンモックに寝そべったら、風に揺られてひと眠りもいいでしょう。

塩害にびくともしないコンクリートブロックだから過酷な潮風にも錆びたり朽ちたりしません。

立面図



平面図

シャワールーム