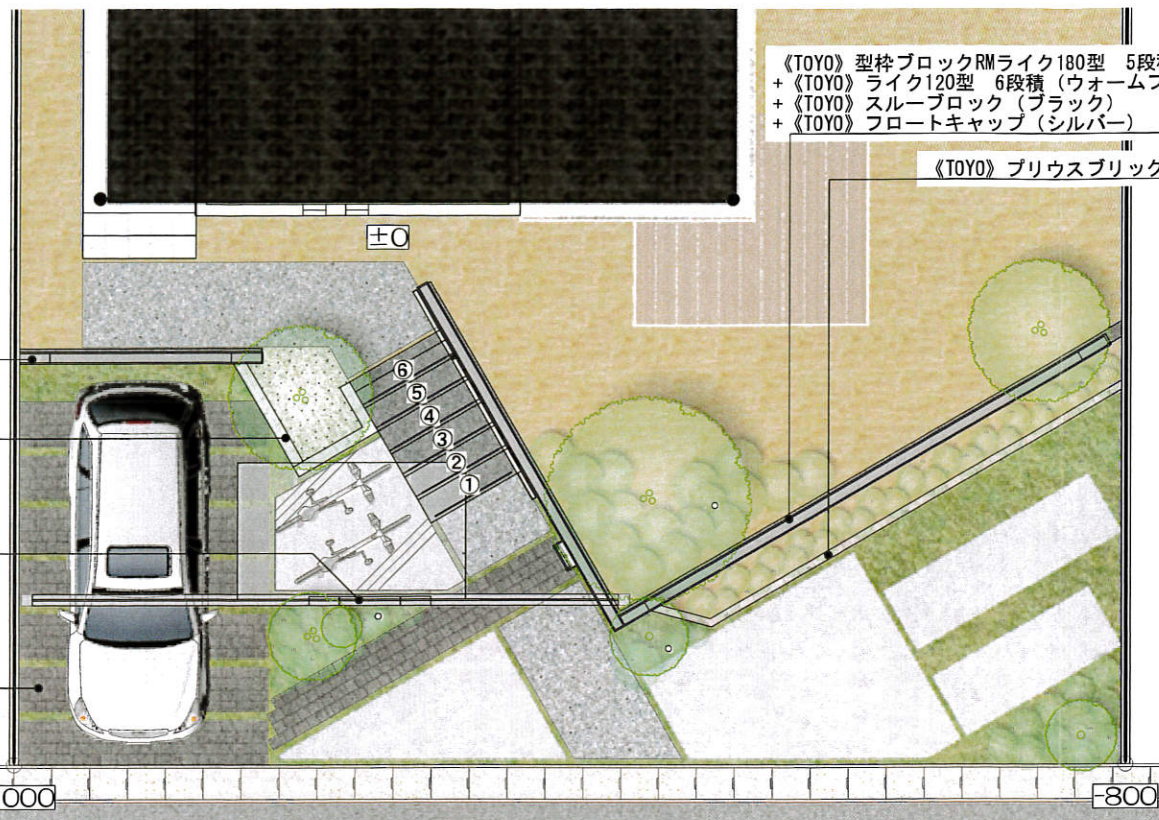


# ■BLOCK DESIGN COMPETITION 2017■

安心・快適な空間は世代を超えて…

平面図 S:1/100

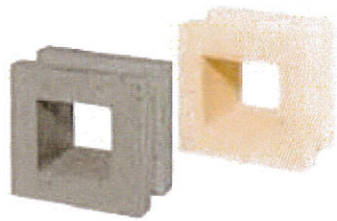


- ・メイン商材として、外壁（ガルバリウム鋼板製）と調和の取れる縦9本ラインのブロックを使用。その中にはスルーブロックを取り入れ、居住者に適度なプライバシー保護（安心な空間）と適度な通風（快適な空間）をもたらす。
- ・ウォームブラックのブロックがメインで、アクセントとなるナチュラルグレーの背の高い間仕切り壁。そこはH鋼との組み合わせで、シンプルかつモダンなファサードを演出。
- ・前面道路と敷地GLには高低差があり、目隠し効果を持たせるために11段積みとなった塀はどうしても圧迫感が出てしまう。緩衝材としてレンガ積み花壇と低木の列植を配した。

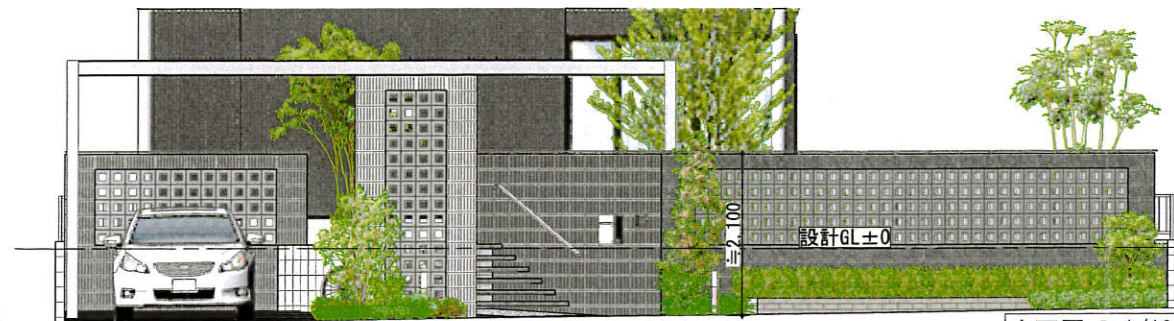
ゆったりとした南庭で、親・子・孫・その先までもが交流する。  
 そんな日常がいつまでも続くといいね…



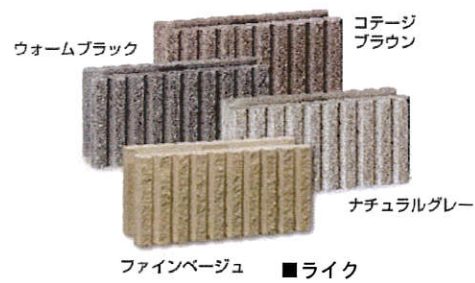
イメージパース



■スルーブロック



立面図 S:1/100



■ガンデブリック

