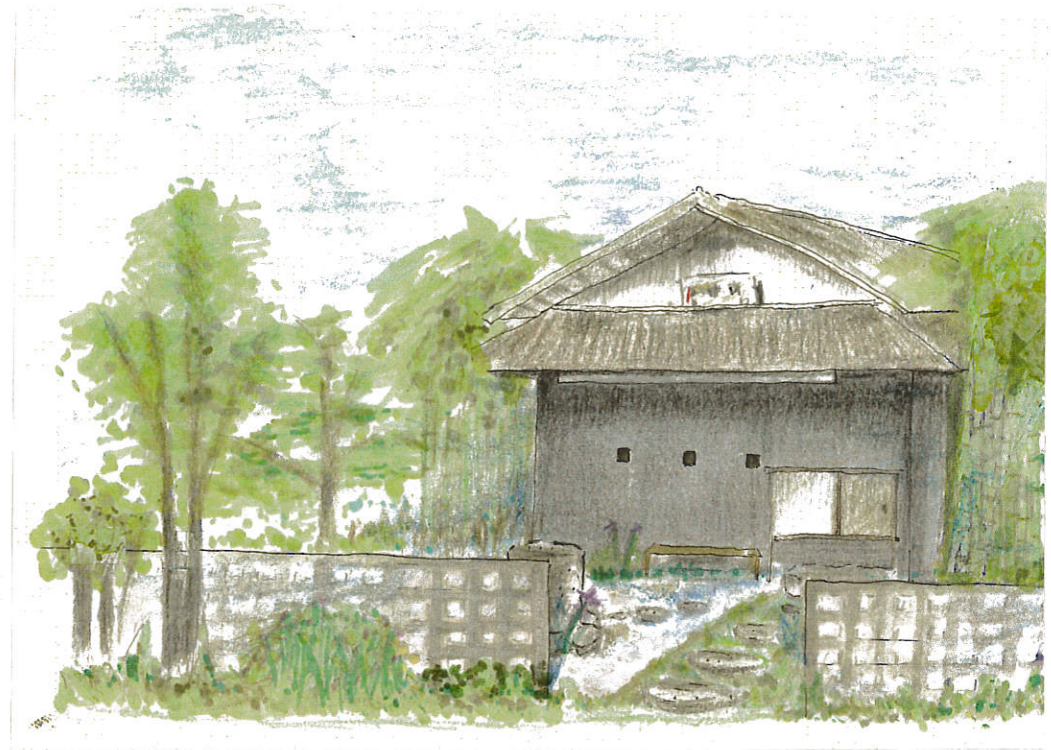


市中の山居

# 「石庵茶湯」

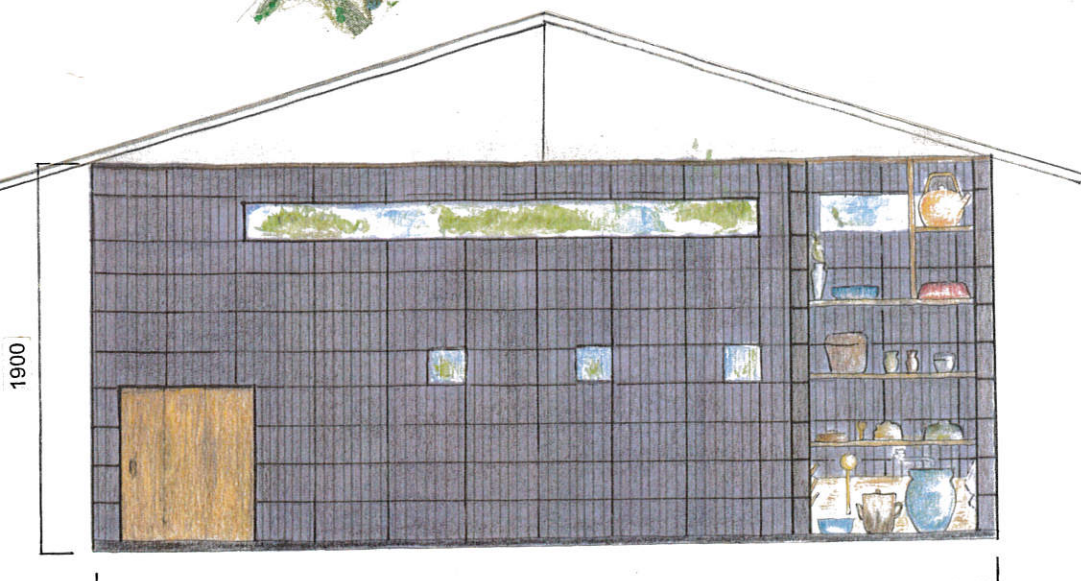


伝統と形式美の極みともいえる茶室。  
組積材を用いることでモダン且つ重厚な佇まいに。  
使用ブロックは、マチダコーポレーション製和モダンに美しく調和するストライプラインのビーワン12。  
軽快で開放的な透かしのスクエルキューブを用いて独創的且つ洗練された非日常空間へ招く。

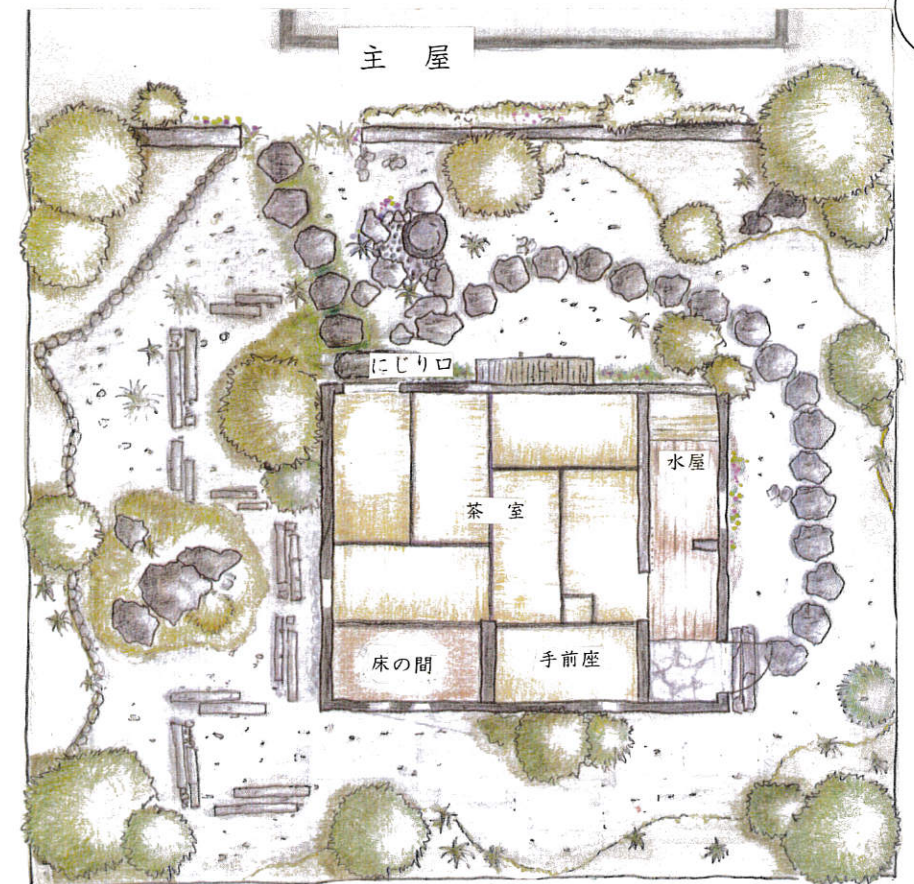


## 数寄屋 「楚積（組積）庵」

—たしなむは、草庵の内。ゆたかなるは、一服の興。



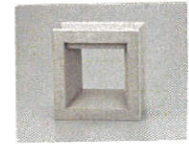
4475



北



ビーワン12  
ダークグレー



スクエルキューブ  
ミカゲ